

# Erfahrungen aus der Schulleiterplattform

„Leiten in Schulen der Demokratie“

# Teilnehmer/-innen

- 21 Teilnehmer/innen aus 11 Bundesländern
- 15 Schulleiter/-innen,  
2 davon mit Transferauftrag (MV, TH)
- 6 Referent/-innen  
(aus HE, NW, RP, SH, SN, ST)

Leitung Barbara Langendorf  
Christiane Giese

# Ziele der SL-PLattform

- Die teilnehmenden Schulleiter/-innen und Referent/-innen fühlen sich optimal beraten.
- Es entsteht eine Sammlung von Materialien zu Leitungskonzepten und -Instrumenten zur Entwicklung demokratischer Schulkultur.
- Die Teilnehmenden werden selbst zu verantwortlichen Akteuren im Rahmen regionaler SL-Gruppen im eigenen Bundesland..

# Forts. Ziele

- transferfähige Produkte zum Thema „Leiten und Führen in einer Schule der Demokratie“
- landeseigene Transferkonzepte zur Verstetigung der entwickelten Instrumente und Erfahrungen
- Ergebnisse fließen in die Arbeit der AG Q ein

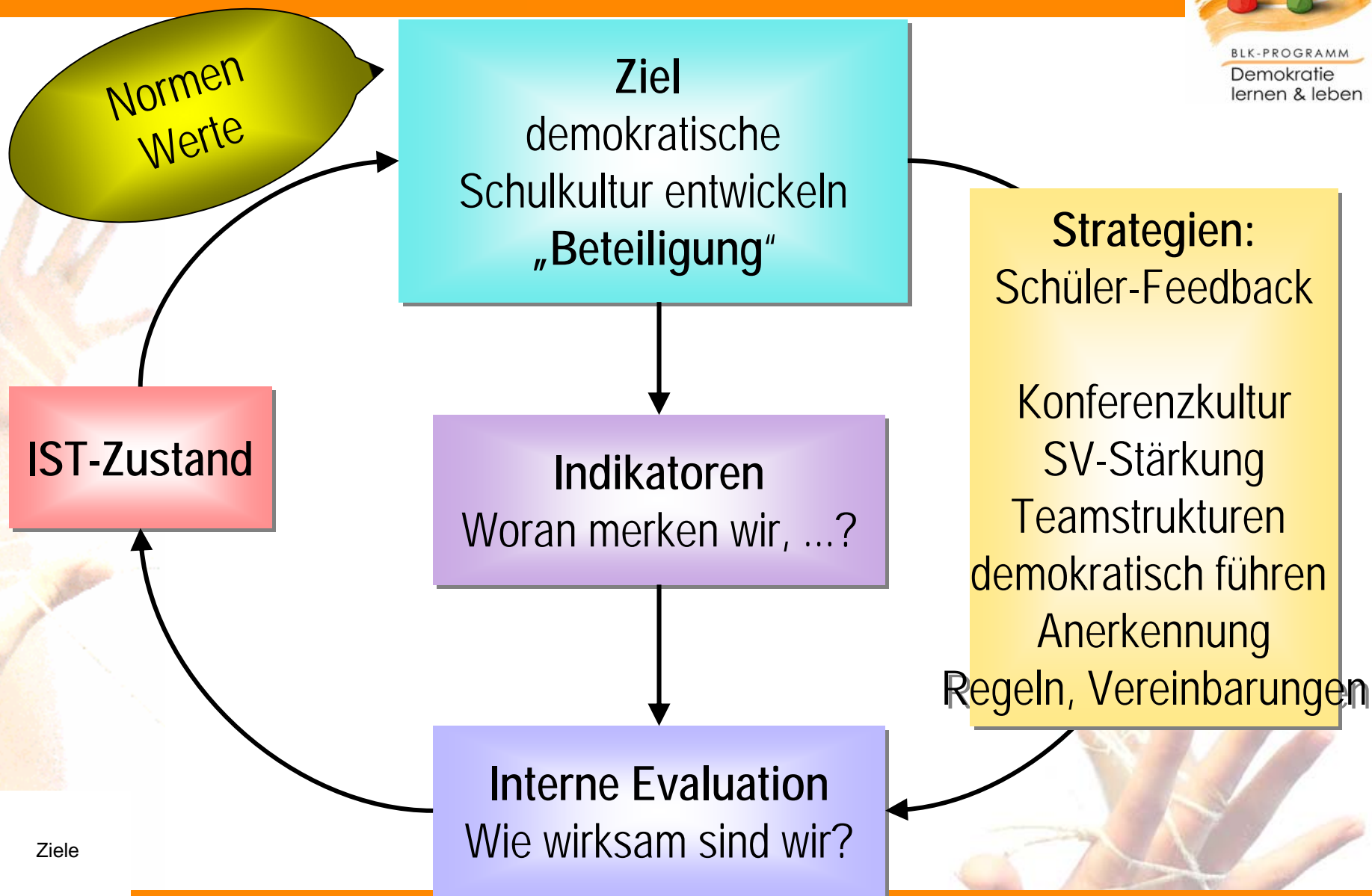
# Modulthemen

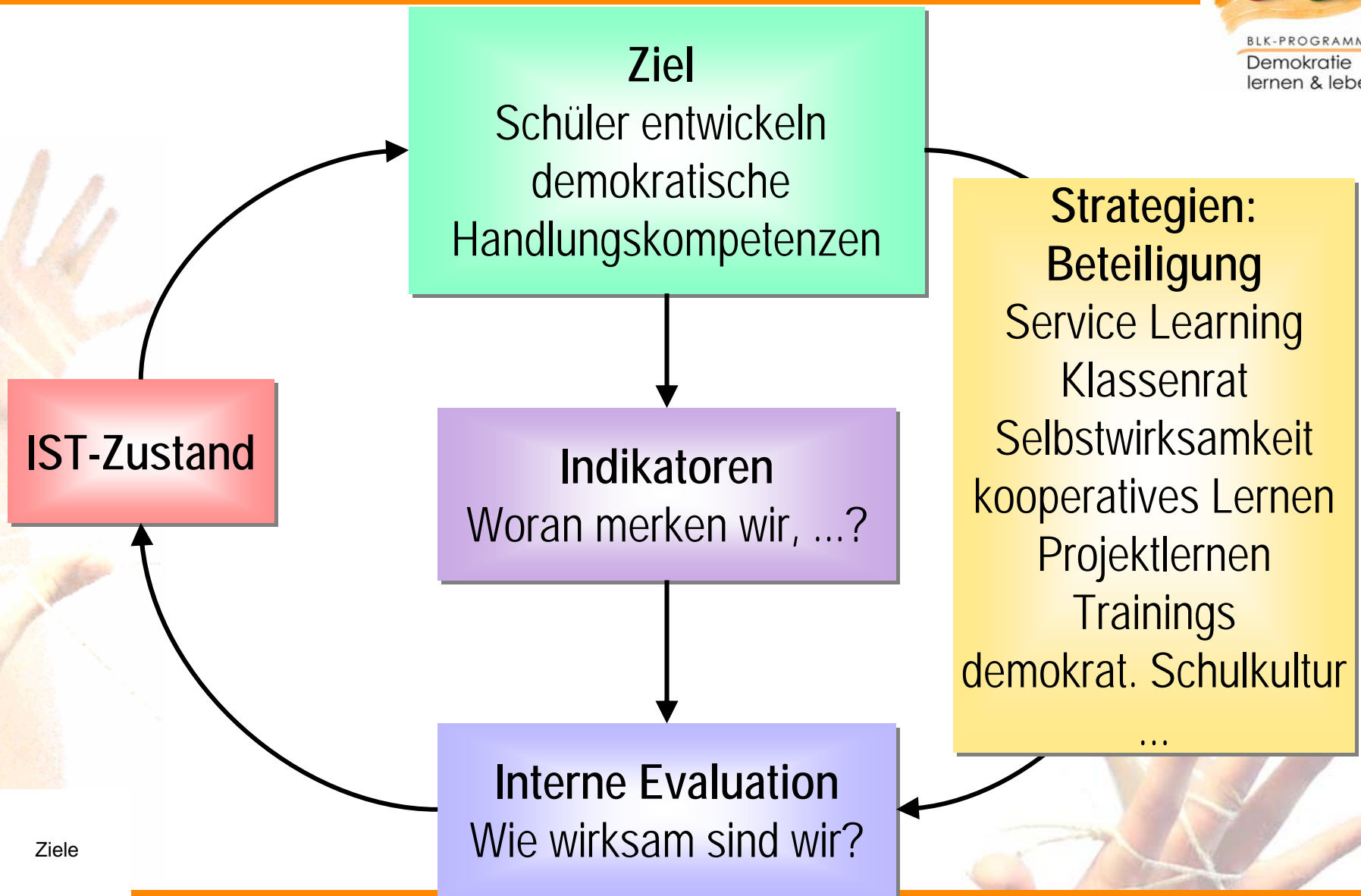
- 1 Welche konkreten Formen der Partizipation können aufgebaut werden und wie kann SL diese Strukturen entwickeln und nutzen?
- 2 Qualitätsmanagement und demokratische Schulkultur – wie bringe ich das zusammen?
- 3 Wie verbinde ich die verschiedenen Interessen und Einzelprojekte zu einem partizipativen Schulentwicklungsprojekt?

# Prinzipien

- Kontinuität
- Transfer
- Kennen & Erproben unterschiedlicher Modelle von (Selbst)evaluation
- aus der Erfahrung von und mit den anderen lernen
- Kollegiale Beratung

→ Zielgruppe aller Entwicklung:  
die Schülerinnen und Schüler





Ziele



# Herausforderungen

## Fähigkeiten entwickeln

### zu demokratischer Leitung

---

Leadership

Verantwortung abgeben

Umgang mit Macht reflektieren

Entscheidungsprozesse  
gestalten

Beteiligung S/L/E

### zur Leitung des Entwicklungsprozesses

---

Kommunikation & Beteiligung  
ermöglichen

Lernprozesse gestalten

Ressourcen &  
Rahmenbedingungen schaffen

Balance: Erneuern & bewahren

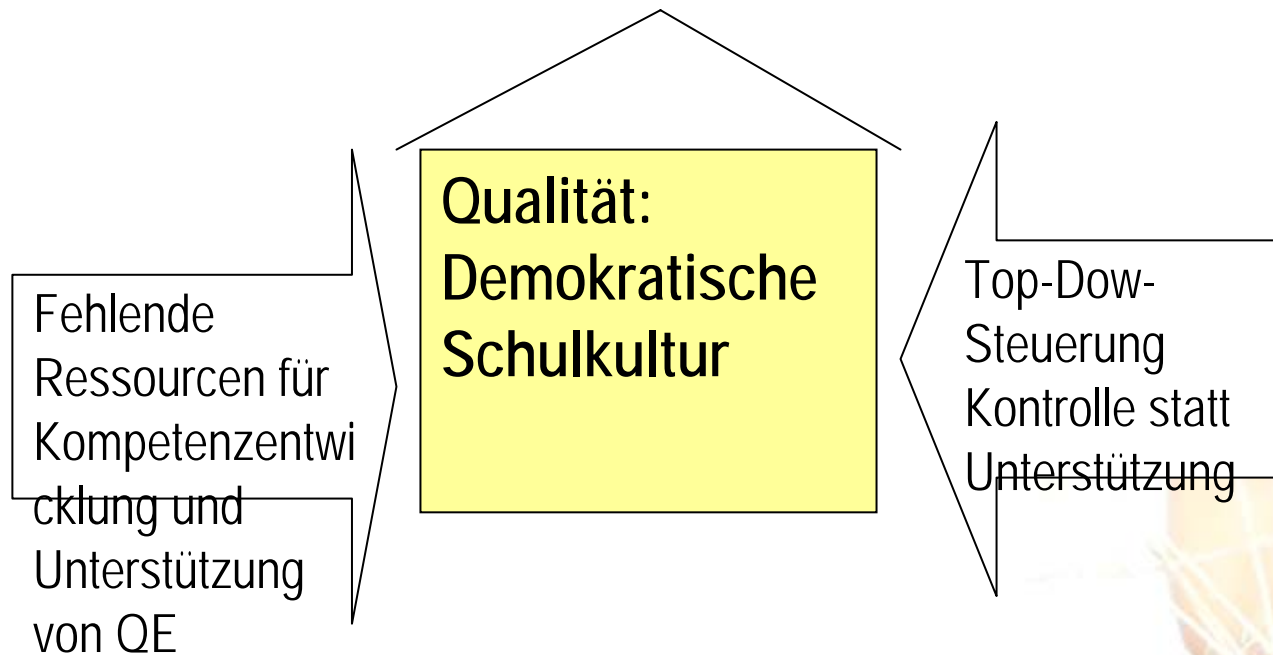
Verbindlichkeitskultur schaffen

**Beteiligen!**



**Haltungen, Normen, Werte**

# Herausforderungen/ Ausgangssituation



teilautonome Schule

# Normen und Werte

Beispiele:

- Respekt
- Vertrauen
- Beteiligung
- Fokus: Stärken

Ich setze das Prinzip ..... um indem ich....

# Beispiel Beteiligung

Ich setze das Prinzip Beteiligung um, indem ich..

Wert darauf lege, dass von Anfang an die and Schule Beteiligten (L,S,E,Koop.)eine Stimme haben ,die zu einem Konsens im Sinne von programmatischer SE beitragen soll,

meine Rolle als Teil im Gesamtsystem definiere  
ermuntere sich zu beteiligen

Teilverantwortlichkeiten sichtbar mache

Beteiligung auch öffentlich wertschätze

Foren, Strukturen für Beteiligung ermögliche

Unterstützung, Ressourcen für gemeinsame Anliegen bereitstelle

Gemeinsame Entscheidungen respektiere und umsetze

die Gesamtverantwortung dafür übernehme

dazu die Beteiligungsschritte systematisch plane

# Leadership

Hartmut von Hentig: Schule neu denken!

Es geht um die Persönlichkeit, um deren Haltung, Handlungen und Beziehungsgestaltung

Ziel alles Handelns sind erfolgreiche Lernprozesse

## Einstellungen:

Wertvorstellungen leben  
u.a.

## Langfristige Orientierung:

Visionen  
Rahmenbedingungen



## Leadership

## Unterstützung:

Feedback  
Ressourcen  
gute Arbeitsbed. u.a.

## Zielfindung:

Denken in Q.zirkeln  
Kultur pflegen

## Erwartungen:

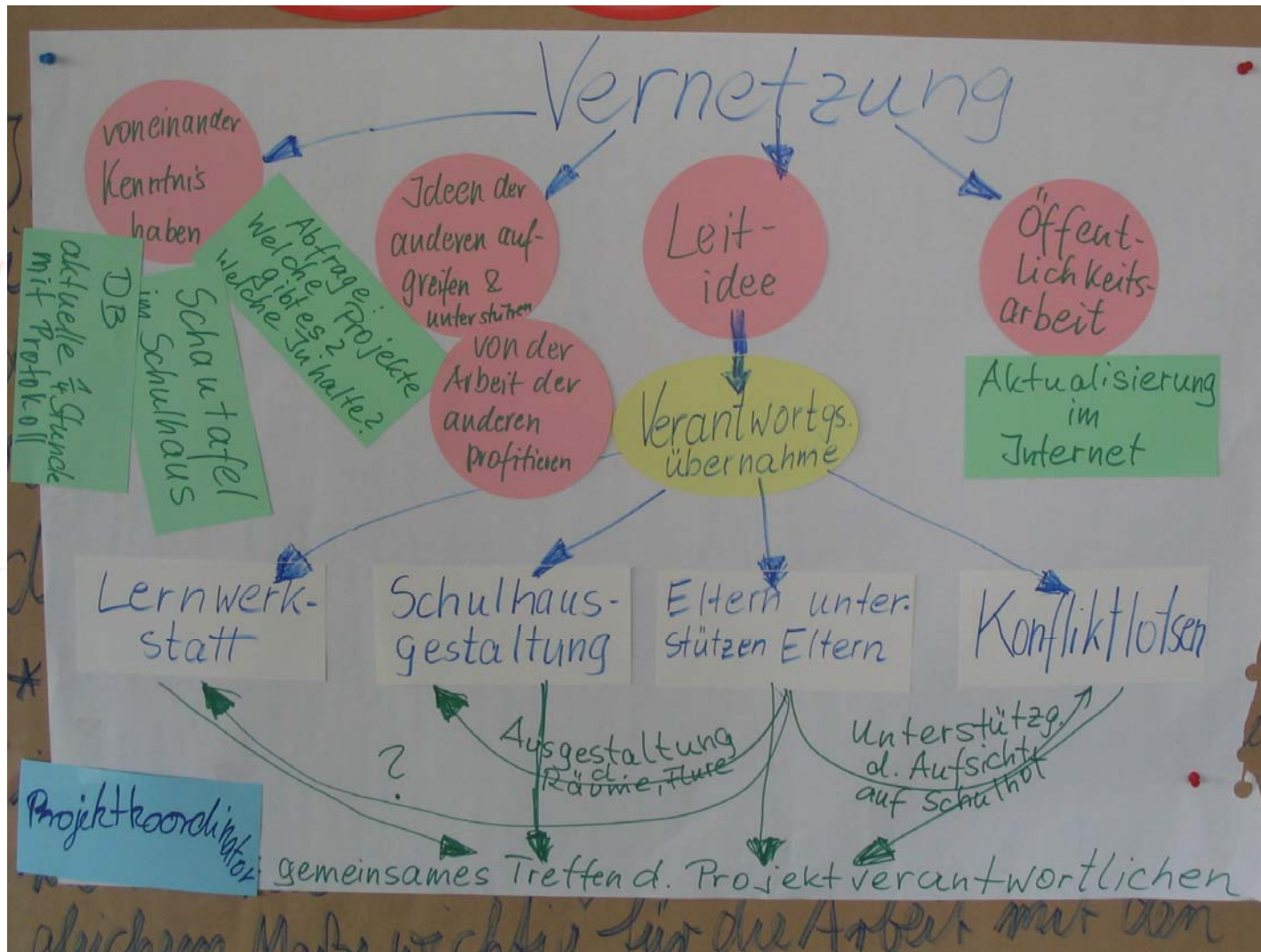
Hohe Erwartungen an L.  
Herausforderungen schaffen

## Führung:

Kooperativ-situativ  
SE-Prozesse anleiten

nach R. Dubs

# Von Einzelprojekten zum partizipativen Schulentwicklungsprojekt



## Von Einzelprojekten zum partizipativen Schulentwicklungsprojekt

- **transparente Projektplanung** mit klaren, zeitlich begrenzten **Aufträgen**
- Aufträge für **Projektsteuerung** trennen von Aufträgen zu **inhaltlicher Entwicklungsarbeit**;
- Schüler/-innen und Eltern (je nach Schulform) umfassend **beteiligen**
- das **Know-How für Projektmanagement** im Leitungsteam wie auch im ganzen Kollegium deutlich weiterentwickeln
- **Konferenzen** für die – dann auch transparentere – **Entwicklungsarbeit** nutzen
- Zeiträume zwischen den Meilensteinen nicht zu lang anlegen, um „**Quick –Wins**“ sichtbar machen zu können.